

หลักเกณฑ์และคำแนะนำสำหรับผู้เขียนบทความ (Instructions for Authors)

วารสารบัณฑิตวิทยาลัย พิษณุพรรณ เป็นวารสารทางวิชาการที่บัณฑิตวิทยาลัยจัดทำขึ้นโดยมีวัตถุประสงค์หลักเพื่อเผยแพร่ผลงานวิจัยและผลงานวิชาการด้านสหวิทยาการด้านมนุษยศาสตร์และสังคมศาสตร์และสหวิทยาการด้านวิทยาศาสตร์และเทคโนโลยี เป็นสื่อกลางแลกเปลี่ยนความรู้ทางวิชาการและประสบการณ์การวิจัยที่สอดคล้องกับความเปลี่ยนแปลงของสถานการณ์สังคมไทยและสังคมโลก รวมทั้งส่งเสริมพัฒนาศักยภาพทางวิชาการของบุคลากรทั้งภายในและภายนอกมหาวิทยาลัย โดยวารสารพิษณุพรรณนี้จัดพิมพ์เป็นวารสารราย 6 เดือน (ปีละ 2 ฉบับ: ฉบับที่ 1 เดือนมกราคม-มิถุนายน และ ฉบับที่ 2 เดือนกรกฎาคม-ธันวาคม) ในผลงานที่ตีพิมพ์ในวารสารนี้ ต้องได้รับการตรวจสอบทางวิชาการ (Peer Review) จากผู้ทรงคุณวุฒิไม่น้อยกว่า 2 คน ผู้ส่งบทความต้องดำเนินการแก้ไขตามคำแนะนำของผู้ทรงคุณวุฒิอย่างเคร่งครัด รวมทั้งจัดวางเนื้อหาและรูปแบบของบทความให้เป็นไปตามที่ทางวารสารกำหนด บทความใดที่ไม่เป็นไปตามเงื่อนไขดังกล่าว ทางกองบรรณาธิการขอสงวนสิทธิ์ในการไม่รับพิจารณาเพื่อตีพิมพ์ในวารสาร

ประเภทผลงานที่ตีพิมพ์

1. **บทความวิจัย (Research Article)** หมายถึง ผลงานที่เตรียมจากข้อมูลที่ผู้เขียนหรือกลุ่มผู้เขียนได้ค้นคว้าวิจัยด้วยตนเอง
2. **บทความวิชาการ (Academic Article)** หมายถึง ข้อเขียนที่เสนอความรู้ทางวิชาการและประสบการณ์ของผู้เขียนที่เป็นประโยชน์ต่อวงวิชาการ
3. **บทความปริทรรศน์ (Review Article)** หมายถึง ผลงานที่เรียบเรียงจากการตรวจเอกสารวิชาการในสาขานั้น ๆ

รูปแบบและการเรียงลำดับเนื้อหา

วารสารพิษณุพรรณนี้ได้กำหนดแนวทางการเขียนบทความสำหรับการตีพิมพ์ในวารสาร ซึ่งผู้เขียนสามารถจัดเตรียมเนื้อหาให้เป็นไปตามรูปแบบ ดังแสดงในตาราง โดยเนื้อหารวมทั้งหมดต้องมีจำนวนไม่เกิน 10 หน้า (A4)

ที่	หัวข้อ/ส่วนประกอบ	คำอธิบาย
1	ชื่อเรื่องบทความภาษาไทย	จัดกลางหน้ากระดาษ ตัวหนา ใช้ตัวอักษร TH SarabunPSK ขนาด 16 pt.
2	ชื่อเรื่องบทความภาษาอังกฤษ	จัดกลางหน้ากระดาษ ตัวหนา ใช้ตัวอักษร TH SarabunPSK ขนาด 16 pt.
3	ชื่อและที่อยู่ผู้เขียน	- จัดกลางหน้ากระดาษและมีสัญลักษณ์ * ทำยอนามสกุลผู้วิจัยหลัก และชื่อผู้ประสานหลักของบทความ (มีสัญลักษณ์ ** ทำยอนามสกุล) จัดกลางหน้ากระดาษ ตัวเอียง ใช้ตัวอักษร TH SarabunPSK ขนาด 14 pt. - ให้ระบุที่อยู่ เช่น หน่วยงานหรือคณะและมหาวิทยาลัยที่สังกัด ถ้าผู้เขียนมีที่อยู่ต่างกันให้ระบุเป็นตัวเลข 1, 2,..... จัดวางทำยอนามสกุลหลังสัญลักษณ์ * - ให้ระบุอีเมลล์ของประสานหลักของบทความ จัดกลางหน้ากระดาษ ตัวเอียง ใช้ตัวอักษร TH SarabunPSK ขนาด 14 pt.
4	บทคัดย่อ	จัดกลางหน้ากระดาษ ตัวหนา ใช้ตัวอักษร TH SarabunPSK ขนาด 16 pt. เนื้อหาในบทคัดย่อ จัดกระจายชิดขอบ ใช้ตัวอักษร TH SarabunPSK ขนาด 14 pt. ให้มีเนื้อหาไม่เกิน 500 คำ
5	คำสำคัญ	ให้นำคำหลักที่สำคัญๆ จากชื่อเรื่องหรือตัวแปรมาลงโดยไม่ต้องให้ความหมาย (ประมาณ 3-5 คำ) จัดชิดซ้าย ใช้ตัวอักษร TH SarabunPSK ขนาด 14 pt.
6	Abstract	พิมพ์ตัวหนาจัดกลางหน้ากระดาษ ตัวหนา ใช้ตัวอักษร TH SarabunPSK ขนาด 16 pt.

		เนื้อหา จัดกระจายชิดขอบ ใช้ตัวอักษร TH SarabunPSK ขนาด 14 pt. ให้แปลตามบทคัดย่อ ภาษาไทย
7	Keywords	ให้ใส่คำหลักที่สำคัญ เป็นภาษาอังกฤษ (ประมาณ 3-5 คำ) จัดชิดซ้าย ใช้ตัวอักษร TH SarabunPSK ขนาด 14 pt.
8	บทนำ	ให้บรรยายถึงความสำคัญและที่มาของงานวิจัย โดยมีเนื้อหาประมาณ 1-2 หน้า จัดแบ่งเป็น 2 คอลัมน์ จัดกระจายชิดขอบ ใช้ตัวอักษร TH SarabunPSK ขนาด 14 pt.
9	วัตถุประสงค์ของการวิจัย	ให้กล่าวถึงวัตถุประสงค์ของการวิจัยเป็นข้อๆ จัดกระจายชิดขอบ ใช้ตัวอักษร TH SarabunPSK ขนาด 14 pt.
10	วิธีดำเนินการวิจัย	ให้ระบุประชากร กลุ่มตัวอย่าง ที่ใช้ในการวิจัย พร้อมทั้งระบุวิธีการได้มาซึ่ง ตัวอย่าง ระบุตัวแปรที่ใช้ในการวิจัย ขอบเขตเนื้อหา แนวคิดทฤษฎี ที่ใช้ในการวิจัย หรือการเก็บรวบรวมข้อมูล (ถ้ามี) ให้ระบุชื่อเครื่องมือที่ใช้ในการวิจัยพร้อมค่าสถิติที่แสดงค่าคุณภาพของเครื่องมือ (อย่างสรุปย่อ) จัดกระจายชิดขอบ ใช้ตัวอักษร TH SarabunPSK ขนาด 14 pt.
11	การวิเคราะห์ข้อมูล	ให้ใส่ข้อมูลที่ได้จากการวิจัย โดยสามารถใส่เป็นรูปภาพ/ตาราง/กราฟ พร้อมทั้ง อธิบายผลอย่างย่อๆ จัดกระจายชิดขอบ ใช้ตัวอักษร TH SarabunPSK ขนาด 14 pt.
12	สรุปผลการวิจัย	ให้เสนอผลการวิจัยในภาพรวมอย่างสรุปย่อตามวัตถุประสงค์การวิจัย จัดกระจายชิดขอบ ใช้ตัวอักษร TH SarabunPSK ขนาด 14 pt.
13	อภิปรายผลการวิจัย	ให้แสดงเหตุผลทางวิชาการถึงสิ่งที่พบจากการวิจัยโดยมีเอกสารอ้างอิงและนำเสนอ อภิปรายผลเท่าที่จำเป็นอย่างชัดเจนครอบคลุม จัดกระจายชิดขอบ ใช้ตัวอักษร TH SarabunPSK ขนาด 14 pt.
14	ข้อเสนอแนะ	ให้ข้อเสนอแนะสิ่งที่จำเป็นและสำคัญที่ได้จากการวิจัย จัดกระจายชิดขอบ ใช้ตัวอักษร TH SarabunPSK ขนาด 14 pt.
15	กิตติกรรมประกาศ	แสดงความขอบคุณผู้สนับสนุนทุนวิจัยและช่วยเหลืองานวิจัย จัดกระจายชิดขอบ ใช้ตัวอักษร TH SarabunPSK ขนาด 14 pt.
16	เอกสารอ้างอิง	ให้ระบุเอกสารอ้างอิง ที่ปรากฏในเนื้อหาบทความ (in-text citation) ให้ถูกต้อง ตามรูปแบบที่กำหนด
17	ชื่อตาราง	ใช้ ตารางที่.... จัดชิดซ้าย เหนือตาราง ใช้ตัวอักษร TH SarabunPSK ขนาด 14 pt.
18	คำอธิบายภาพ แผนภูมิ หรือ กราฟ	ใช้ ภาพที่.... จัดกึ่งกลาง ใต้ภาพ ใช้ตัวอักษร TH SarabunPSK ขนาด 14 pt.

รูปแบบเขียนการอ้างอิงในเนื้อหาและบรรณานุกรม

การอ้างอิงและเอกสารอ้างอิง (References)

การอ้างอิง ใช้ระบบการอ้างอิงในเนื้อหาบทความ แบบ นาม-ปี และหน้า (ชื่อ-นามสกุลผู้แต่ง ปีที่พิมพ์: หน้าที่อ้างอิง)

เอกสารอ้างอิง ให้ระบุรายชื่อเอกสารที่ใช้เป็นหลักในการค้นคว้าวิจัยที่ได้ตรวจสอบเพื่อนำมาเตรียมรายงานและมีการอ้างอิง จัดเรียงลำดับตามตัวอักษร ถ้าเป็นบทความภาษาไทยนำโดยกลุ่มเอกสารโดยภาษาไทยและตามด้วยกลุ่มเอกสารภาษาอังกฤษ รูปแบบของการเขียนเอกสารอ้างอิงควรเป็น ดังนี้

การอ้างอิงหนังสือ

รูปแบบ: ชื่อผู้แต่ง. ชื่อเรื่อง. พิมพ์ครั้งที่. สถานที่พิมพ์: ผู้รับผิดชอบการพิมพ์, ปีที่พิมพ์
ตัวอย่าง: มานพ วรากค์ดี. **หลักภาษาโคบอล**. พิมพ์ครั้งที่ 3. กรุงเทพฯ: คณะวิทยาศาสตร์
จุฬาลงกรณ์มหาวิทยาลัย, 2536.

Setbbing, Lionle. **Quality Assurance**. 3rd ed. New York:
Ellis Horwood, 1993.

การอ้างอิงจากวารสาร

รูปแบบ: ชื่อผู้เขียนบทความ. ชื่อบทความ. ชื่อวารสาร. ปีที่ (เดือน ปี): เลขหน้า.
ตัวอย่าง: ปรีชา ช่างขวัญยืน. การประยุกต์พุทธจริยศาสตร์กับสังคมไทย.

วารสารพุทธศาสนศึกษา. 2 (มิถุนายน 2545): 5-21.

Baro, Hannan. The Impact of Economics on Sociology. **Journal
of Economic Literature**. 32 (September 1994): 111-146.

การอ้างอิงจากหนังสือพิมพ์

รูปแบบ: ชื่อผู้เขียน. ชื่อข่าวหรือบทความ. ชื่อหนังสือพิมพ์. วัน เดือน ปี หน้า.

ตัวอย่าง: อานันท์ ปันยารชุน. ธรรมรัฐกับอนาคตของประเทศไทย. **เดลินิวส์**.

29 มีนาคม 2541. หน้า 9.

New Drug Appears to Sharply Cut Risk of Death From Heart Failure.

The Washington Post. 15 July 1993. p.A 12.

การอ้างอิงจากสื่ออิเล็กทรอนิกส์

ข้อมูลจาก Website ของบุคคล

รูปแบบ: ชื่อผู้แต่ง. ชื่อเรื่อง. (ออนไลน์) ปีพิมพ์ (วัน เดือน ปีที่อ้าง)
จาก ระบุชื่อ Website

ตัวอย่าง: มีชัย ฤชุพันธ์. **ความคิดเสรีของมีชัย**. (ออนไลน์)

2545 (อ้างเมื่อ 23 กรกฎาคม 2545). จาก

[http:// www.meechaithailand.com/meechai/
showshtm/](http://www.meechaithailand.com/meechai/showshtm/)

Gordon, Simmons. **How to Avoid it**. (Online) 2001

(Cite 2002 Jul 23). Available from:

[http://www.cepr.net/globalization / scorecard on
globalization.html](http://www.cepr.net/globalization / scorecard on globalization.html)

ข้อมูลจาก Website ของหน่วยงานต่าง ๆ

รูปแบบ: ชื่อหน่วยงาน. ชื่อเรื่อง. (ออนไลน์) ปีที่พิมพ์. (วัน เดือน ปีที่อ้าง)
จาก (ระบุชื่อ Website)

ตัวอย่าง: การสื่อสารแห่งประเทศไทย. **เศรษฐกิจพอเพียง**.

(ออนไลน์) 2543 (อ้างเมื่อ 23 กรกฎาคม 2545).

จาก <http://www.mcot.or.th/king/king news 16.htm/>

U.S. General Accounting Office. **Telemedicine**. (Online)

1997 (Cited 2000 Sep 15). Available from:

<http://www.access.gpo.gov/su/aces/gao/index.htm/>

การส่งต้นฉบับ การตรวจสอบเบื้องต้นและการแก้ไข

1. ส่งต้นฉบับ 2 ชุด พร้อมแผ่นบันทึกข้อมูล CD หรือ ส่งทาง E-mail ไปยังกองบรรณาธิการวารสารบัณฑิตวิทยาลัย พิษณุพรรณ โดยมีหนังสือนำส่ง พร้อมต้นฉบับ และที่อยู่ของผู้ส่งที่สามารถติดต่อกลับได้

สำนักงานบัณฑิตวิทยาลัย มหาวิทยาลัยราชภัฏอุบลราชธานี

2 ถนนราชธานี อำเภอเมือง จังหวัดอุบลราชธานี 34000

โทรศัพท์ 0-4535-2097 โทรสาร 0-4535-2120

E-mail: graduate.ubru@gmail.com

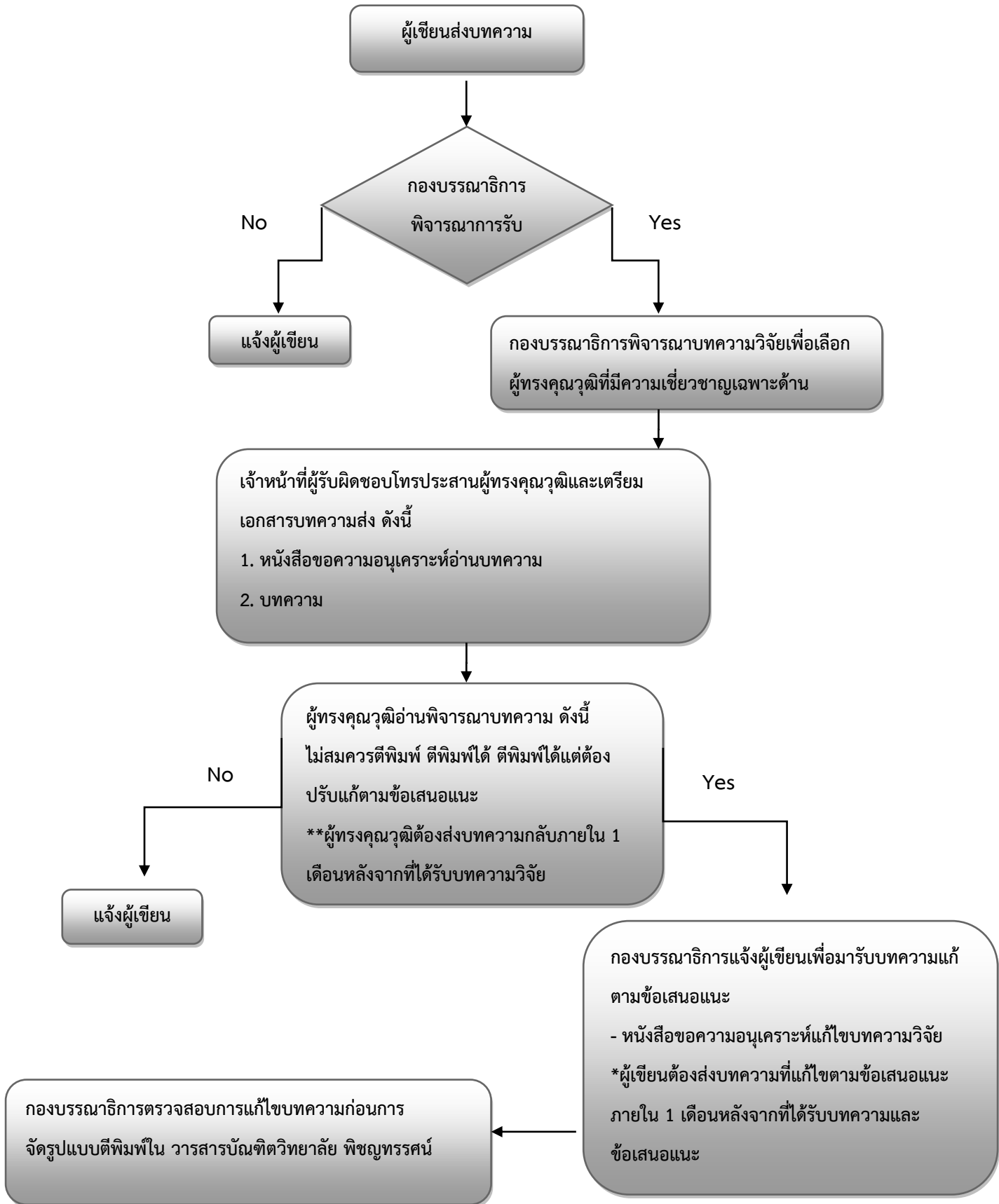
2. เมื่อกองบรรณาธิการวารสารได้รับต้นฉบับแล้ว จะนำมาพิจารณาแล้วแจ้งตอบกลับให้ผู้เขียนทราบผลว่า จะต้องแก้ไขเบื้องต้นหรือไม่ ถ้าไม่ต้องแก้ไขเบื้องต้นจะนำส่งต่อให้ผู้ทรงคุณวุฒิ สำหรับบทความที่ไม่ได้รับการพิจารณาตีพิมพ์จะส่งต้นฉบับและแผ่นบันทึกข้อมูลคืนให้ผู้เขียนบทความ

3. บทความที่ได้รับการพิจารณาตีพิมพ์จะได้รับการตรวจสอบทางวิชาการจากผู้ทรงคุณวุฒิที่เชี่ยวชาญในสาขาที่บทความเกี่ยวข้อง อย่างน้อย 2 คน เมื่อได้รับการพิจารณาจากผู้ทรงคุณวุฒิแล้ว กองบรรณาธิการจะส่ง แบบบันทึกผลการพิจารณาบทความวิจัย ให้ผู้เขียนปรับปรุงตาม **แบบฟอร์มตัวอย่างการแก้ไขบทความวิจัย** และส่งกลับกองบรรณาธิการ

4. เมื่อบทความของผู้เขียนได้รับการตีพิมพ์ในวารสารเรียบร้อยแล้ว สำหรับผู้เขียนภายนอก กองบรรณาธิการจะจัดส่งวารสารให้ผู้เขียนจำนวน 1 เล่ม

ขั้นตอนการรับบทความเพื่อตีพิมพ์ในวารสารบัณฑิตวิทยาลัย พิษณุพรรณ

มหาวิทยาลัยราชภัฏอุบลราชธานี



แบบฟอร์มการส่งบทความเพื่อลงตีพิมพ์ใน
วารสารบัณฑิตวิทยาลัย “พิชญทรรศน์” มหาวิทยาลัยราชภัฏอุบลราชธานี

เลข.....
รับวันที่...../...../.....
ผู้รับ.....

เรียน บรรณาธิการวารสารบัณฑิตวิทยาลัย พิชญทรรศน์ มหาวิทยาลัยราชภัฏอุบลราชธานี

เรื่อง ขอตีพิมพ์บทความลงบัณฑิตวิทยาลัย พิชญทรรศน์ มหาวิทยาลัยราชภัฏอุบลราชธานี

1. ชื่อผู้ส่งบทความ (ภาษาไทย)
(ภาษาอังกฤษ)

2. วุฒิการศึกษาชั้นสูงสุด ชื่อย่อ.....

3. ตำแหน่งทางวิชาการ (ถ้ามี) ชื่อภาษาไทย ชื่อภาษาอังกฤษ

4. สถานภาพผู้ส่งบทความ

4.1 () อาจารย์ () อื่น ๆ ระบุสถาบันคณะ.....

ชื่อผู้วิจัยร่วม กรณีผู้ส่งบทความไม่เป็นนักศึกษา (ถ้ามี)

4.1.1 ชื่อภาษาไทยภาษาอังกฤษ

วุฒิกการศึกษาสูงสุดที่ทำงานปัจจุบัน.....คณะ

4.1.2 ชื่อภาษาไทยภาษาอังกฤษ

วุฒิกการศึกษาสูงสุดที่ทำงานปัจจุบัน.....คณะ

4.2 () นักศึกษา ปริญญาเอก ปริญญาโท หลักสูตร.....

สาขา.....คณะ.....สถาบัน.....

โปรดระบุชื่ออาจารย์ผู้ควบคุมวิทยานิพนธ์ (ภาษาไทย/ภาษาอังกฤษ)

4.2.1 ชื่อภาษาไทยภาษาอังกฤษ

วุฒิกการศึกษาสูงสุดที่ทำงานปัจจุบัน.....คณะ

4.2.1 ชื่อภาษาไทยภาษาอังกฤษ

วุฒิกการศึกษาสูงสุดที่ทำงานปัจจุบัน.....คณะ

5. ประเภทของบทความ () บทความวิจัย () บทความวิชาการ () บทความจากวิทยานิพนธ์ () อื่นๆ (โปรดระบุ).....

6. ที่อยู่ผู้ส่งบทความ (ที่ติดต่อได้สะดวก).....

.....

.....

7. เบอร์โทรศัพท์ที่ติดต่อได้โทรสารE-mail

8. สิ่งที่ส่งมาด้วยเพื่อให้กรรมการพิจารณา

() แผ่นซีดีบทความวิจัย/บทความทางวิชาการ จำนวน 1 ชุด

() เอกสารพิมพ์ต้นฉบับ จำนวน 2 ชุด

9. ต้นฉบับที่ส่งให้พิจารณาเพื่อพิมพ์เผยแพร่ในวารสารนี้ ไม่อยู่ในระหว่างพิจารณาของวารสารอื่น และยินดีแก้ไขตาม

ที่กองบรรณาธิการเสนอแนะ

ผู้ส่งบทความ ลงชื่อ

(.....)

...../...../.....

10. อาจารย์ที่ปรึกษาวิทยานิพนธ์หลัก (กรณีเป็นวิทยานิพนธ์) ได้ตรวจบทความนี้แล้วขอรับรองว่า องค์ประกอบและเนื้อหาของบทความนี้ มีความสมบูรณ์และถูกต้องตามหลักวิชาการ โดยบทความนี้เป็น

เนื้อหาบางส่วนของวิทยานิพนธ์ที่นักศึกษาจัดทำ เนื้อหาโดยองค์รวมทั้งหมดของวิทยานิพนธ์ที่นักศึกษาจัดทำ

เห็นควรให้ตีพิมพ์เผยแพร่ต่อสาธารณชนได้

อาจารย์ที่ปรึกษาวิทยานิพนธ์หลัก ลงชื่อ

(.....)

...../...../.....

ส่วนนี้สำหรับเจ้าหน้าที่กองบรรณาธิการวารสารบัณฑิตวิทยาลัย “พิชญทรรศน์” มหาวิทยาลัยราชภัฏอุบลราชธานี

11. ความเห็นเจ้าหน้าที่ตรวจสอบองค์ประกอบของบทความ

() ครบ () ไม่ครบ ขาด

เจ้าหน้าที่ผู้ตรวจสอบ ลงชื่อ

(นางสาวปณิดา ธรรมวงศ์)

...../...../.....

12. ความเห็นของบรรณาธิการ

() เก็บเรื่อง () ปรับปรุงแก้ไขเพิ่มเติมส่วนประกอบที่ยังไม่ครบ หรือ ไม่สมบูรณ์

() นำส่ง Peer Review พิจารณา ควรแต่งตั้ง () ผศ. () รศ. () ศ. () ดร.

1 2

อนุมัติ ไม่อนุมัติ

บรรณาธิการ ลงชื่อ

(ผู้ช่วยศาสตราจารย์ ดร.ชมพูนุท โมราชาติ)

...../...../.....

ตัวอย่างสรุปการแก้ไขบทความวิชาการ/วิจัย

ชื่อผู้วิจัย 1 ... 2 ...(ชื่อที่ปรึกษา)

ชื่อเรื่องวิจัย การพัฒนาแบบฝึกเสริมทักษะกระบวนการทางวิทยาศาสตร์ขั้นพื้นฐาน หน่วยการเรียนรู้ที่ 1
ชีวิตพืชและสัตว์ กลุ่มสาระการเรียนรู้วิทยาศาสตร์ ชั้นประถมศึกษาปีที่ 2

ประเด็น	ข้อเสนอแนะ	การปรับแก้
บทคัดย่อ/Abstract		
บทนำ		
วัตถุประสงค์ของการวิจัย		
วิธีดำเนินการวิจัย (ตัวแปร/ประชากร/กลุ่มตัวอย่าง (เครื่องมือในการวิจัย/การหาคุณภาพ เครื่องมือที่ใช้ในการวิจัย		
การวิเคราะห์ข้อมูล		
สรุปผลการวิจัย		
การอภิปรายผลและข้อเสนอแนะ		
เอกสารอ้างอิง		

.....ผู้วิจัย

(.....)

วันที่.....

ใบสมัครเป็นสมาชิกวารสารบัณฑิตวิทยาลัย พิษณุพรรณ
มหาวิทยาลัยราชภัฏอุบลราชธานี

โปรดกรอรายละเอียดในใบสมัครเป็นสมาชิกดังต่อไปนี้

วันที่.....เดือน.....พ.ศ.....

ชื่อ - นามสกุลผู้รับ.....

ที่อยู่ บ้านเลขที่.....หมู่ที่.....ถนน.....แขวง/ตำบล.....

อำเภอ.....จังหวัด.....รหัสไปรษณีย์.....โทรศัพท์.....

โทรสาร..... E-mail

หน่วยงาน..... สถานที่ทำงาน

ถนน.....แขวง/ตำบล.....เขต/อำเภอ.....

จังหวัด.....รหัสไปรษณีย์.....โทรศัพท์.....

สมัครเป็นสมาชิกหนึ่งปี

ค่าสมาชิก 200 บาท

สมัครเป็นสมาชิกสองปีติดต่อกัน

ค่าสมาชิก 400 บาท

ท่านสามารถติดต่อสอบถามได้ที่ บัณฑิตวิทยาลัย มหาวิทยาลัยราชภัฏอุบลราชธานี 2 ถนนราชธานี ตำบลในเมือง
อำเภอเมือง จังหวัดอุบลราชธานี 34000 โทร 045-352-097 โทรสาร 045-352-120

MEMBERSHIP APPLICATION

Date.....Month.....Year.....

Name.....

Last

First

Mailing Address.....

Street Number and Name

.....

.....

District (City)

Amphur (State)

.....

.....

Province (Country)

Postal Code

E-mail Address..... Telephone No.

Fax No.

One-year Membership

(200 Baht)

Two-year Membership

(400 Baht)

You can contact us at Graduate School, Ubon Ratchathani Rajabhat University, 2 Ratchathani
Road Mueang District of Ubon Ratchathani Province, 34000 Tel: 045-352-097 Fax. 045-352-120