

ที่ ศธ ๐๕๔๗.๑๒/ว ๐๕๓



มหาวิทยาลัยราชภัฏอุบลราชธานี
บัณฑิตวิทยาลัย
ถนนราชธานี อำเภอเมือง
จังหวัดอุบลราชธานี ๓๔๐๐๐

๑๐ กุมภาพันธ์ ๒๕๕๗

เรื่อง ขอความอนุเคราะห์ประชาสัมพันธ์เชิญชวนส่งบทความเพื่อตีพิมพ์ในวารสารบัณฑิตวิทยาลัย พิษณุพรรณ
มหาวิทยาลัยราชภัฏอุบลราชธานี

เรียน อธิการบดี

- สิ่งที่ส่งมาด้วย ๑. รูปแบบการเขียนบทความ จำนวน ๑ ชุด
๒. แบบเสนอขอส่งบทความเพื่อลงตีพิมพ์ในวารสาร ฯ จำนวน ๑ ชุด
๓. ขั้นตอนการรับบทความวิจัยในการตีพิมพ์วารสารบัณฑิตวิทยาลัย พิษณุพรรณ จำนวน ๑ ชุด

ด้วยมหาวิทยาลัยราชภัฏอุบลราชธานีจะจัดทำวารสารบัณฑิตวิทยาลัย พิษณุพรรณ มหาวิทยาลัยราชภัฏอุบลราชธานี (Journal of Graduate School,Pityatat,Ubon Ratchathani Rajabhat University) ดำเนินการปรับเข้าสู่ฐาน TCI ในวารสารสาขา ด้านมนุษยศาสตร์และสังคมศาสตร์ และมีกำหนดการออกวารสาร คือ มกราคม – มิถุนายน และกรกฎาคม – ธันวาคม โดยมีวัตถุประสงค์เพื่อเป็นสื่อกลางในการเผยแพร่ผลงานวิชาการของคณาจารย์ นักวิชาการ ทั้งภายในและภายนอกมหาวิทยาลัย โดยเปิดรับผลงานวิชาการประเภท บทความวิจัย บทความวิชาการ บทความจากวิทยานิพนธ์ในการนี้โครงการจัดทำวารสารบัณฑิตวิทยาลัย พิษณุพรรณ มหาวิทยาลัยราชภัฏอุบลราชธานี ขอความอนุเคราะห์ประชาสัมพันธ์เชิญชวนบุคลากรในสังกัดของท่าน ส่งบทความเพื่อตีพิมพ์ในวารสารบัณฑิตวิทยาลัย ดังกล่าว ได้ตั้งแต่บัดนี้เป็นต้นไป ทั้งนี้บทความที่ตีพิมพ์จะมีการตรวจความถูกต้องเหมาะสมจากกองบรรณาธิการและผู้ทรงคุณวุฒิ (Peer Review) ผู้สนใจดูรายละเอียดได้ที่เว็บไซต์ <http://graduate.ubru.ac.th>หรือติดต่อสอบถามได้ที่สำนักงานบัณฑิตวิทยาลัย มหาวิทยาลัยราชภัฏอุบลราชธานี โทรศัพท์ 0-4535-2097 หรือ E-mail : graduate.ubru@gmail.com

จึงเรียนมาเพื่อโปรดพิจารณา และขอขอบคุณมา ณ โอกาสนี้

ขอแสดงความนับถือ

(ผู้ช่วยศาสตราจารย์ ดร.ชมพูนุท โมราชาตี)

คณบดีบัณฑิตวิทยาลัย

มหาวิทยาลัยราชภัฏอุบลราชธานี

รูปแบบการเขียนบทความ

1. บัณฑิตวิทยาลัย มหาวิทยาลัยราชภัฏอุบลราชธานี กำหนดแนวทางการเขียนบทความวิจัยสำหรับการตีพิมพ์ลงในวารสารบัณฑิตวิทยาลัย พิษณุพรรณ **จำนวนไม่เกิน 10 หน้า** (ใช้ตัวอักษร TH SarabunPSK ขนาด 14) มีหัวข้อ ดังนี้

2. ข้อปฏิบัติการพิมพ์แต่ละหัวข้อ / ส่วนประกอบ

ที่	หัวข้อ / ส่วนประกอบ	คำอธิบาย
1	ชื่อเรื่องวิทยานิพนธ์ภาษาไทย	จัดกลางหน้ากระดาษตัวทึบ
2	ชื่อเรื่องวิทยานิพนธ์ภาษาอังกฤษ	จัดกลางหน้ากระดาษตัวทึบ
3	ชื่อผู้วิจัย	จัดกลางหน้ากระดาษ และมีสัญลักษณ์* ทำย่นามสกุลผู้วิจัย) และชื่อประธานที่ปรึกษาวิทยานิพนธ์ (มีสัญลักษณ์ ** ทำย่นามสกุลประธานฯ)
4	บทคัดย่อ	(พิมพ์ตัวทึบจัดกลางหน้ากระดาษ) ให้ย่อบทคัดย่อภาษาไทยไม่เกิน 1 หน้า
5	บรรทัดสุดท้ายหน้าแรก	ให้ระบุรายละเอียดของสัญลักษณ์ * ว่าเป็นปริญญาอะไร สาขาวิชาใด และตำแหน่ง พร้อมคณะที่สังกัดและมหาวิทยาลัย - นักศึกษาหลักสูตร , สาขาวิชา , คณะ , มหาวิทยาลัย (กรณีเป็นนักศึกษา) - ตำแหน่ง , สาขาวิชา , คณะ , มหาวิทยาลัย (กรณีอาจารย์หรือนักวิจัย)
6	Abstract	(พิมพ์ตัวทึบจัดกลางหน้ากระดาษ) ให้แปลตามบทคัดย่อที่นำมาใช้
7	คำสำคัญ	ให้นำคำหลักที่สำคัญ ๆ จากชื่อเรื่อง หรือตัวแปร มาลงโดยไม่ต้องให้ความหมาย ประมาณ 3-5 คำ ใต้บทคัดย่อภาษาไทยและภาษาอังกฤษ
8	บทนำ	ให้บรรยายความสำคัญจำเป็นที่ต้องทำวิจัยอย่างสรุป ไม่ควรเกิน 1-2 หน้า
9	วัตถุประสงค์ของการวิจัย	ให้กล่าวถึงวัตถุประสงค์ของการวิจัยเป็นข้อ ๆ
10	วิธีดำเนินการวิจัย	ให้ระบุประชากร – กลุ่มตัวอย่าง (ระบุวิธีการได้กลุ่มตัวอย่าง) ที่ใช้ในการวิจัย ตัวแปรที่ใช้ในการวิจัย เนื้อหาหรือแนวคิดทฤษฎีที่ใช้ในการวิจัย (ถ้ามี) ให้ระบุชื่อเครื่องมือที่ใช้ในการวิจัย พร้อมค่าสถิติที่แสดงค่าคุณภาพของเครื่องมือ (อย่างสรุปย่อ)
11	การวิเคราะห์ข้อมูล	ให้ระบุชื่อสถิติที่ใช้ในการวิเคราะห์ข้อมูลอย่างย่อๆ หรือผลการทดลองที่เป็นรูปภาพ / ตาราง / กราฟ พร้อมอธิบายผลอย่างย่อ ๆ
12	สรุปผลการวิจัย	ให้เสนอผลการวิจัยในภาพรวมอย่างสรุปย่อ ตามวัตถุประสงค์การวิจัยเท่านั้น
13	อภิปรายผลการวิจัย	ให้แสดงเหตุผลทางวิชาการถึงสิ่งที่พบจากการวิจัย โดยมีเอกสารอ้างอิงและนำเสนออภิปรายผลเท่าที่จำเป็นอย่างชัดเจนครอบคลุม
14	ข้อเสนอแนะสำหรับการนำไปใช้ประโยชน์	ให้ข้อเสนอแนะเท่าที่จำเป็นและสำคัญที่ได้จากผลการวิจัยที่พบ
15	กิตติกรรมประกาศ	แสดงความขอบคุณผู้สนับสนุนทุนวิจัยและช่วยเหลืองานวิจัย
16	เอกสารอ้างอิง	ให้ระบุเอกสารอ้างอิง ที่ปรากฏชื่อในบทความเท่านั้น (ไม่ใช่คัดลอกบรรณานุกรมทั้งหมดจากรายงานวิจัย)

3. รูปแบบเขียนการอ้างอิงในเนื้อหาและบรรณานุกรม

การอ้างอิง และเอกสารอ้างอิง (References)

การอ้างอิง ใช้ระบบการอ้างอิงในเนื้อหาบทความ แบบ นาม – ปี และหน้า (ชื่อ – นามสกุลผู้แต่ง, ปีที่พิมพ์: หน้าที่อ้างอิง)

เอกสารอ้างอิง ให้ระบุนามชื่อเอกสารที่ใช้เป็นหลักฐานในการค้นคว้าวิจัยที่ได้ตรวจสอบเพื่อนำมาเตรียมรายงานและมีการอ้างอิง จัดเรียงลำดับตามตัวอักษร ถ้าเป็นบทความภาษาไทยนำโดยกลุ่มเอกสาร โดยภาษาไทยและตามด้วยกลุ่มเอกสารภาษาอังกฤษ รูปแบบของการเขียนเอกสารอ้างอิงควรเป็น ดังนี้

การอ้างอิงหนังสือ

รูปแบบ: ชื่อผู้แต่ง. ชื่อเรื่อง. พิมพ์ครั้งที่. สถานที่พิมพ์: ผู้รับผิดชอบการพิมพ์, ปีที่พิมพ์
ตัวอย่าง: มานพ วราภักดิ์. **หลักภาษาโคบอล**. พิมพ์ครั้งที่ 3. กรุงเทพฯ: คณะวิทยาศาสตร์ จุฬาลงกรณ์มหาวิทยาลัย, 2536

Setbbing, Lionle. **Quality Assurance**. 3 rd ed. New Youk: Ellis Horwood, 1993.

การอ้างอิงจากวารสาร

รูปแบบ: ชื่อผู้เขียนบทความ. ชื่อบทความ. ชื่อวารสาร. ปีที่ (เดือน ปี): เลขหน้า.
ตัวอย่าง: ปรีชา ช่างขวัญยืน. การประยุกต์พุทธจริยศาสตร์กับสังคมไทย. **วารสารพุทธศาสนศึกษา**. 2 (มิถุนายน 2545): 5-21 .

Baro ,Hannan. The impact of economics on sociology. **Journal of Economic Literature**. 32 (September 1994):111-146.

การอ้างอิงจากหนังสือพิมพ์

รูปแบบ: ชื่อผู้เขียน. ชื่อข่าวหรือบทความ.ชื่อหนังสือพิมพ์. วัน เดือน ปี. หน้า.
ตัวอย่าง: อานันท์ ปันยารชุน. ธรรมนูญกับอนาคตของประเทศไทย. **เดลินิวส์**. 29 มีนาคม 2541. หน้า 9.

New drug appears to sharply cut risk of death from heart failure. **The Washington Post**. 15 july 1993. p.A 12.

การอ้างอิงจากสื่ออิเล็กทรอนิกส์

ข้อมูลจาก Web site ของบุคคล

รูปแบบ: ชื่อผู้แต่ง. ชื่อเรื่อง. (ออนไลน์) ปีพิมพ์ (วัน เดือน ปีที่อ้าง) จาก ระบุชื่อ Web site.

ตัวอย่าง: มีชัย ฤชุพันธ์. **ความคิดเสรีของมีชัย**. (ออนไลน์) 2545 (อ้างเมื่อ 23 กรกฎาคม 2545). จาก [http:// www.meechaithailand.com/meechai/showshtm/](http://www.meechaithailand.com/meechai/showshtm/)

Gordon , Simmons. **How to avoid it** . (online) 2001
(cite 2002 Jul 23). Available from:
<http://www.cepr.net/globalization / scorecard on globalization.html>

ข้อมูลจาก Web site ของหน่วยงานต่าง ๆ

รูปแบบ: ชื่อหน่วยงาน. ชื่อเรื่อง. (ออนไลน์) ปีที่พิมพ์.(วัน เดือน ปีที่อ้าง)
จาก (ระบุชื่อ Web site.)

ตัวอย่าง: การสื่อสารแห่งประเทศไทย. **เศรษฐกิจพอเพียง**.
(ออนไลน์) 2543 (อ้างเมื่อ 23 กรกฎาคม 2545) .
จาก <http://www.mcot.or.th/king/king news 16.htm/>
U.S General Accounting Office. **Telemedicine**(online)
1997 (cited 2000 sep 15). Available from:
<http://www.access.gpo.gov/su/aces/gao/index.htm/>

การส่งต้นฉบับ การตรวจสอบเบื้องต้นและการแก้ไข

1. ส่งต้นฉบับ 2 ชุด พร้อมแผ่นบันทึกข้อมูล CD หรือ ส่งทาง e-mail ไปยังกองบรรณาธิการวารสารบัณฑิตวิทยาลัย พิษณุพรรณ์
สำนักงานบัณฑิตวิทยาลัย มหาวิทยาลัยราชภัฏอุบลราชธานี
2 ถนนราชธานี อำเภอเมือง จังหวัดอุบลราชธานี 34000
โทรศัพท์ 0-4535-2097 โทรสาร 0-4535-2120 E-mail : graduate.ubru@gmail.com
โดยมีหนังสือแนบส่ง พร้อมต้นฉบับ และที่อยู่ของผู้ส่งที่สามารถติดต่อกลับได้
2. เมื่อบรรณาธิการได้รับต้นฉบับแล้ว จะนำมาพิจารณาแล้วแจ้งตอบกลับให้ผู้นิพนธ์ทราบผลว่าจะต้องแก้ไขเบื้องต้นหรือไม่ ถ้าไม่ต้องแก้ไขเบื้องต้นจะนำส่งต่อให้ผู้ทรงคุณวุฒิอ่าน สำหรับบทความที่ไม่ได้รับการพิจารณาตีพิมพ์จะส่งต้นฉบับและแผ่นบันทึกข้อมูลคืนให้ผู้ส่ง
3. บทความที่ได้รับการพิจารณาตีพิมพ์จะได้รับการตรวจสอบทางวิชาการจากผู้ทรงคุณวุฒิที่เชี่ยวชาญในสาขาที่บทความเกี่ยวข้อง เมื่อได้รับการพิจารณาจากผู้ทรงคุณวุฒิแล้ว กองบรรณาธิการจะส่ง แบบบันทึกผลการพิจารณาบทความวิจัย ให้ผู้นิพนธ์ปรับปรุงตาม **แบบฟอร์มตัวอย่างการแก้ไขบทความวิจัย** และส่งกลับบัณฑิตวิทยาลัย
4. เมื่อบทความของผู้นิพนธ์ได้รับการตีพิมพ์ในวารสารเรียบร้อยแล้ว สำหรับผู้นิพนธ์ภายนอก กองบรรณาธิการจะจัดส่งวารสารให้ผู้นิพนธ์จำนวน 1 เล่ม

ตัวอย่างสรุปการแก้ไขบทความวิชาการ/วิจัย

ชื่อผู้วิจัย 1 ... 2 ... (ชื่อที่ปรึกษา)

ชื่อเรื่องวิจัย การพัฒนาแบบฝึกเสริมทักษะกระบวนการทางวิทยาศาสตร์ขั้นพื้นฐาน หน่วยการเรียนรู้ที่ 1

ชีวิตพืชและสัตว์ กลุ่มสาระการเรียนรู้วิทยาศาสตร์ ชั้นประถมศึกษาปีที่ 2

1. ผู้ทรงคุณวุฒิ คนที่ 1 ...

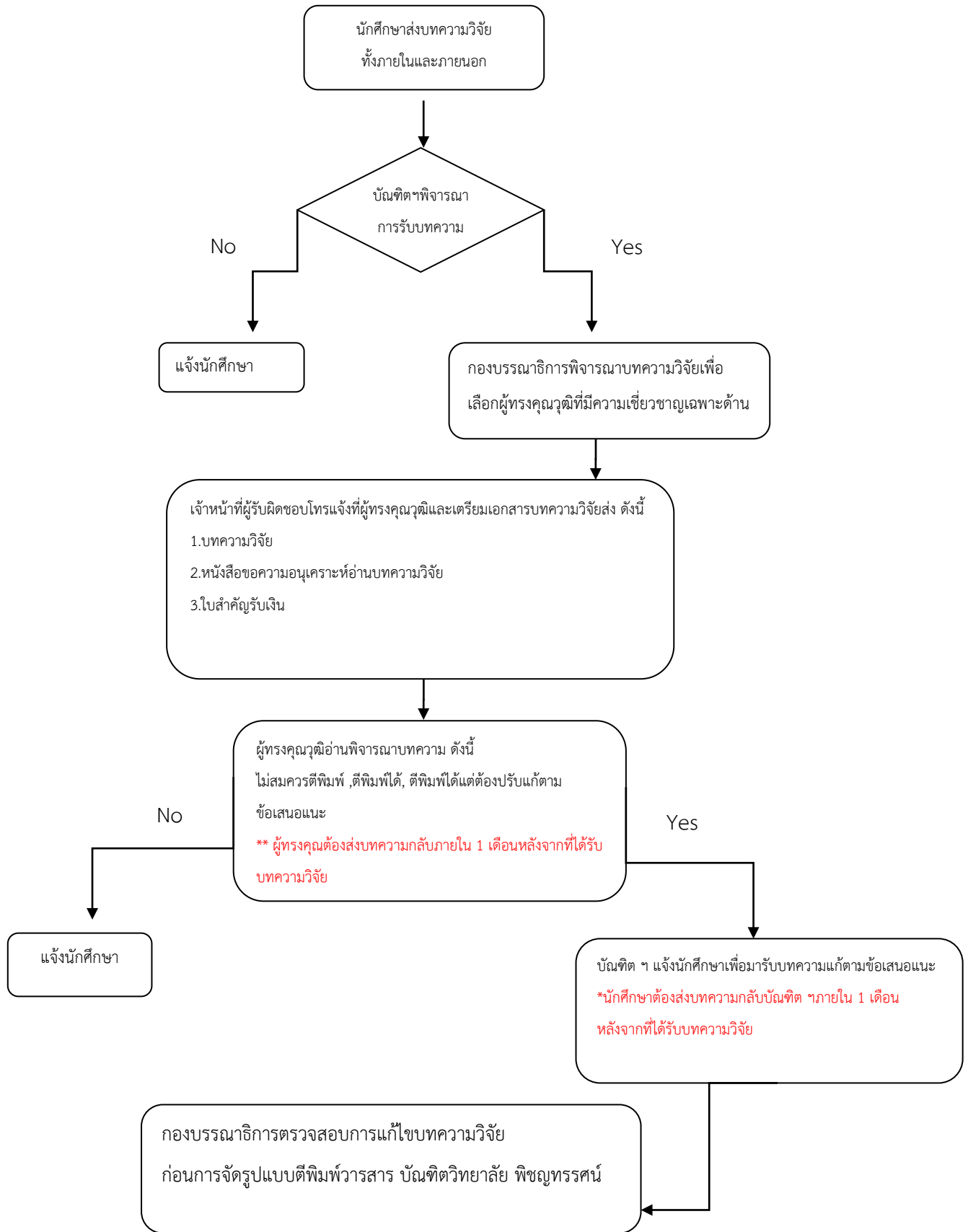
ประเด็น	ข้อเสนอแนะ	การปรับแก้
บทคัดย่อ/ABSTRACT		
บทนำ		
วัตถุประสงค์ของการวิจัย		
วิธีดำเนินการวิจัย (ตัวแปร/ประชากร/กลุ่มตัวอย่าง (เครื่องมือในการวิจัย/การทำ คุณภาพเครื่องมือที่ใช้ในการวิจัย		
สรุปผลการวิจัย		
การอภิปรายผลและการ เสนอแนะ		
เอกสารอ้างอิง		

หมายเหตุ ** บทความวิจัยในส่วนที่มีการแก้ไข ให้ขีดเส้นใต้ของบทความให้ชัดเจน

.....ผู้วิจัย
()
วันที่.....

ขั้นตอนการรับบทความวิจัยในการตีพิมพ์วารสารบัณฑิตวิทยาลัย พิษณุพรรณ

มหาวิทยาลัยราชภัฏอุบลราชธานี



แบบฟอร์มการส่งบทความเพื่อลงตีพิมพ์ใน
วารสารบัณฑิตวิทยาลัย พิษณุพรรณ มหาวิทยาลัยราชภัฏอุบลราชธานี

เลข.....
รับวันที่...../...../.....
ผู้รับ.....

วันที่.....เดือน.....พ.ศ.....

เรียน บรรณาธิการวารสารบัณฑิตวิทยาลัย พิษณุพรรณ มหาวิทยาลัยราชภัฏอุบลราชธานี

เรื่อง ขอดำเนินการส่งบทความลงบัณฑิตวิทยาลัย พิษณุพรรณ มหาวิทยาลัยราชภัฏอุบลราชธานี

1. ชื่อผู้ส่งบทความ (ภาษาไทย)
(ภาษาอังกฤษ)

2. วุฒิการศึกษาชั้นสูงสุด ชื่อย่อ.....

3. ตำแหน่งทางวิชาการ (ถ้ามี) ชื่อภาษาไทย ชื่อภาษาอังกฤษ

4. สถานภาพผู้ส่งบทความ

4.1 () อาจารย์ () อื่น ๆ ระบุสถาบันคณะ.....

ชื่อผู้วิจัยร่วม กรณีผู้ส่งบทความไม่เป็นนักศึกษา (ถ้ามี)

4.1.1 ชื่อภาษาไทยภาษาอังกฤษ

วุฒิกการศึกษาสูงสุดที่ทำงานปัจจุบัน.....คณะ

4.1.2 ชื่อภาษาไทยภาษาอังกฤษ

วุฒิกการศึกษาสูงสุดที่ทำงานปัจจุบัน.....คณะ

4.2 () นักศึกษา ปริญญาเอก ปริญญาโท หลักสูตร.....

สาขา.....คณะ.....สถาบัน.....

โปรดระบุชื่ออาจารย์ผู้ควบคุมวิทยานิพนธ์ (ภาษาไทย/ภาษาอังกฤษ)

4.2.1 ชื่อภาษาไทยภาษาอังกฤษ

วุฒิกการศึกษาสูงสุดที่ทำงานปัจจุบัน.....คณะ

4.2.1 ชื่อภาษาไทยภาษาอังกฤษ

วุฒิกการศึกษาสูงสุดที่ทำงานปัจจุบัน.....คณะ

5. ประเภทของบทความ () บทความวิจัย () บทความวิชาการ () บทความจากวิทยานิพนธ์

6. ที่อยู่ผู้ส่งบทความ (ที่ติดต่อได้สะดวก).....

.....

.....

7. เบอร์โทรศัพท์ที่ติดต่อได้ โทรสารe-mail

8. สิ่งที่ส่งมาด้วยเพื่อให้กรรมการพิจารณา

() แผ่นซีดีบทความวิจัย / บทความทางวิชาการ จำนวน 1 ชุด

() เอกสารพิมพ์ต้นฉบับ จำนวน 2 ชุด

9. ต้นฉบับที่ส่งให้พิจารณาเพื่อพิมพ์เผยแพร่ในวารสารนี้ ไม่อยู่ในระหว่างพิจารณาของวารสารอื่น และยินดีแก้ไขตาม

ที่กองบรรณาธิการเสนอแนะ

ผู้ส่งบทความ ลงชื่อ

(.....)/...../.....

10. อาจารย์ที่ปรึกษาวิทยานิพนธ์หลัก (กรณีเป็นวิทยานิพนธ์) ได้ตรวจบทความนี้แล้วขอรับรองว่า องค์ประกอบและเนื้อหาของบทความนี้ มีความสมบูรณ์และถูกต้องตามหลักวิชาการ โดยบทความนี้เป็น

เนื้อหาบางส่วนของวิทยานิพนธ์ที่นักศึกษาจัดทำ เนื้อหาโดยองค์รวมทั้งหมดของวิทยานิพนธ์ที่นักศึกษาจัดทำ
เห็นควรให้ตีพิมพ์เผยแพร่ต่อสาธารณชนได้

อาจารย์ที่ปรึกษาวิทยานิพนธ์หลัก ลงชื่อ

(.....)/...../.....

ส่วนนี้สำหรับเจ้าหน้าที่กองบรรณาธิการวารสารบัณฑิตวิทยาลัย พิชญพรรณ มหาวิทยาลัยราชภัฏอุบลราชธานี

11. ความเห็นเจ้าหน้าที่ตรวจสอบองค์ประกอบของบทความ

() ครบ () ไม่ครบ ขาด

เจ้าหน้าที่ผู้ตรวจสอบ ลงชื่อ /...../.....

12. ความเห็นของบรรณาธิการ

() เก็บเรื่อง () ปรับปรุงแก้ไขเพิ่มเติมส่วนประกอบที่ยังไม่ครบ หรือ ไม่สมบูรณ์

() นำส่ง Peer Review พิจารณา ควรแต่งตั้ง () ผศ. () รศ. () ศ. () ดร.

1..... 2

อนุมัติ ไม่อนุมัติ

บรรณาธิการ ลงชื่อ

(ผู้ช่วยศาสตราจารย์ ดร.ชมพูนุท โมราชาติ)/...../.....